

# Présentation des Activités et Services Extra Scolaires (AES & SES)

*Extra-curricular activities and services*

**Année 2021-2022 1er semestre** *School year 2021-2022 1st semester*

**Du 23 septembre 2021 au 1<sup>er</sup> Juillet 2022 (activités annuelles)**

*From September 23rd, 2021 to 1st July, 2022 (annual activities)*

**Du 23 septembre 2021 au 18 février 2022 (activités semestrielles)**

*From September 23rd, 2021 to February 18th, 2022 (half-year activities)*

- **Information générale** (*General Information*)
- **Tableaux des activités proposées** (*Summary of activities*)
- **Déroulement des inscriptions** (*Registration process*)
  - Calendrier des inscriptions du 1er semestre (*Registration schedule*)
  - Catalogue et Inscription sur Eduka (*Brochure and registration on Eduka*)

# Information générale

*General information*

## Règlement intérieur des AES ( AES Internal bylaws)

L'inscription à une activité extra-scolaire vaut acceptation du Règlement Intérieur

([https://lfseoul.eduka.school/documents/download/217/7dddc923025e097f/21-22%5BFR%2CEN%5D\\_AES%20SES\\_Internal%20regulations](https://lfseoul.eduka.school/documents/download/217/7dddc923025e097f/21-22%5BFR%2CEN%5D_AES%20SES_Internal%20regulations))

De plus, l'acceptation d'un élève (Résultat final) à une activité entraîne une obligation de participation. **Aucun désistement ne sera accepté**, même si le paiement n'a pas encore été effectué.

*AES Registration means the acceptance of Internal bylaws.*

([https://lfseoul.eduka.school/documents/download/217/7dddc923025e097f/21-22%5BFR%2CEN%5D\\_AES%20SES\\_Internal%20regulations](https://lfseoul.eduka.school/documents/download/217/7dddc923025e097f/21-22%5BFR%2CEN%5D_AES%20SES_Internal%20regulations))

*In addition, the acceptance of a student (Final result) to an activity entails an obligation to participate. **No withdrawal shall be accepted**, even if payment has not yet been made.*

**Le paiement de l'activité est dû dès la réception de la facture Eduka**

*Payment for the activity is due upon receipt of the invoice on Eduka.*

## Programme AES et Contraintes sanitaires

- Pour des raisons sanitaires, le contenu des activités a été adapté aux contraintes sanitaires prévu par le plan d'appui au fonctionnement académique 2021 du Ministère d'Education Coréen et **les activités se déroulant à l'extérieur du LFS (ex : tennis, natation, etc.) ne sont pas proposées.** *The activities has been adapted to health constraints as mentioned in the 2021 Academic operation support plan developed by Korean Ministry of Education and the activities taking place outside the LFS (ex: tennis, swimming, etc.) are not offered.*
- Pour rappel, les activités extra-scolaires et services extra-scolaires ne sont ouverts que si un minimum d'inscrits est atteint. *As a reminder, extra-curricular activities and services are open only if a minimum number of registrations is reached.*

## Emploi du temps secondaires

- **L'inscription à une AES n'est pas possible si l'élève a des cours en même temps . L'emploi du temps des secondaires est disponible sur Pronote : Merci de consulter l'EDT de chaque élève secondaire sur 2 semaines (semaine 1 et semaine 2) avant l'inscription.** *AES registration is not possible if the student has a class at the same time. Please consult the timetables on Pronote (timetables on 2 weeks: week 1 and week 2) for each middle and high school student before registration.*




# Calendrier des AES pour la saison 2021/2022

Evènement	Date
<b>Premier semestre (1st semester)</b>	
1ere inscription ( <i>1st round of registration</i> )	<b>9/8-9/9</b>
Résultat d'inscription ( <i>1st result</i> )	9/13
2nde inscription ( <i>2nd round of registration</i> )	<b>9/14-9/15</b>
Resultat final ( <i>Final result</i> )	9/17
Date limite de paiement ( <i>Payment due date</i> )	9/22
Debut 1er semestre ( <i>Beginning of 1st semester</i> )	<b>9/23</b>
Arret hivernal ( <i>Winter break</i> ) * <b>only outdoor activities</b>	Jan-Feb
Fin 1er semestre ( <i>End of 1st semester</i> )	2/11
Semaine de rattrapage ( <i>Make-up sessions</i> )	2/14-2/18
<b>Seconde semestre (2nd semester)</b>	
1ere inscription ( <i>1st round of registration</i> )	2/7-2/8
Résultat d'inscription ( <i>1st result</i> )	2/11
2nde inscription ( <i>2nd round of registration</i> )	2/14-2/15
Resultat final ( <i>Final result</i> )	2/18
Date limite de paiement ( <i>Payment due date</i> )	2/19
Debut 2nd semestre ( <i>Beginning of 2nd semester</i> )	3/7
Fin 2nd semestre ( <i>End of 2nd semester</i> )	
AES secondaires ( <i>middle and highschool activities</i> )	6/10
AES sportives annuelles ( <i>annual outdoor sports activities</i> )	6/10
AES primaires autres ( <i>other elementary activities</i> )	6/18
Semaines de rattrapage ( <i>Make-up sessions</i> )	
AES secondaires ( <i>middle and highschool activities</i> )	6/13-7/1
AES sportives annuelles ( <i>annual outdoor sports activities</i> )	6/13-7/1
AES primaires autres ( <i>other elementary activities</i> )	6/20-7/1
Fete des AES ( <i>End of year AES festival</i> )	6/11

# Activités et services proposés

*Summary of activities  
and services*

# Attention (*warning*)

- En cas d'aggravation de situation sanitaire ou de fermeture complète du lycée ( 100% cours en ligne), liées au Covid-19, **les activités peuvent être annulées, suspendues ou interrompues à tout moment de l'année.**
- *In case of a worsening health situation or complete closure of the school (100% online courses), related to Covid-19, **activities may be canceled, suspended or interrupted at any time of the year.***
  - **Dans le programme détaillé, nous avons indiqué dans une colonne, le risque de fermeture de l'activité en cas d'aggravation de crise sanitaire.** *In the detailed program, we have indicated in a column the risk of closing the activity in the event of a worsening health crisis. (very risky, moderate risk, low risk)*
  - **Très risqué** *High risk* 
  - **Risque modéré** *Moderate risk* 
  - **Risque faible** *Low risk* 



# Planning - Lundi Monday

Nom activité Activity	Période Bi-yearly (‘semestriel’) or yearly (‘annuel’) registration	Risque de fermeture en cas de crise sanitaire	Niveau			Jour Day	Heure début From	Heure fin To	Nom animateur Facilitator	Effectif max max Capacity	Nb de séances Nb of sessions	Prix Price KRW	Langue Language
			Maternelle Kindergarden	Elémentaire Elementary	Secondaire Middle & High school								
<b>Garderie matin</b> Morning childcare	Semestriel		PS-GS	CP-CM2		Tous les jours Everyday	8H00	8H30	GU Léa	10	95 (5 days/week)	220 000 (for 5 days/week)	Français/ Coréen French/Korean
<b>Garderie après-midi</b> After-school childcare	Semestriel		PS-GS	CP-CM2		L,M,J,V Mon,Tue,Thu,Fri	15H30	17H30	GU Léa	10	76 (4 days/week)	710 000 (for 4days/week)	Français/ Coréen French/Korean
<b>FLE</b> French as foreign language	Semestriel			CE2 CM		Lundi Mon	15H30	16H30	DUVAL Arnaud	6	14	235 000	Français/ Coréen French/Korean
<b>FLE</b> French as foreign language	Semestriel			CP CE1		Lundi Mon	16H40	17H40	DUVAL Arnaud	6	14	235 000	Français/ Coréen French/Korean
<b>Etude surveillée</b>	Semestriel			CP-CM2		Lundi Mon	15H30	16H30	LLAGARIA Cécile	10	14	135 000	Français French
<b>Art et Bricolage</b> Art & Craft	Semestriel		GS			Lundi Mon	15H30	17H00	AN Jeongyeon	6	14	215 000	Français/ Coréen French/Korean
<b>Club EDD</b>	Semestriel			CM	Collège	Lundi Mon	15H30	16H30	DEPOILLY Aline GELLEREAU Anne	10	14	190 000	Français French
<b>Football</b>	Semestriel			CM		Lundi Mon	16H10	17H40	POMMET Guillaume	10	14	160 000	Français French
<b>Football</b> *Arrêt hivernal winter break	Annuel			3e	Lycée	Lundi Mon	17H10	19H10	BAGARRE Clément	10	10+12	340 000	Français French
<b>Kids Yoga</b> (Petits yogis)	Semestriel			CP CE1		Lundi Mon	15H15	16H15	CHAE Jeongmin	6	14	130 000	Français/ Coréen French/Korean
<b>Step</b>	Semestriel				4e ou plus	Lundi Mon	17H40	18H40	POMMET Guillaume	10	14	145 000	Français French

# Planning - Mardi *Thursday*

Nom activité Activity	Période Bi-yearly (‘semestriel’) or yearly (‘annuel’) registration	Risque de fermeture en cas de crise sanitaire	Niveau			Jour Day	Heure début From	Heure fin To	Nom animateur Facilitator	Effectif max max capacity	Nb de séances Nb of sessions	Prix Price KRW	Langue Language
			Maternelle Kindergarden	Elémentaire Elementry	Secondaire Middle & High school								
<b>Garderie matin</b> <i>Morning childcare</i>	Semestriel		PS-GS	CP-CM2		Tous les jours <i>Everyday</i>	8H00	8H30	GU Léa	10	95 <i>(5 days/week)</i>	220 000 <i>(for 5 days/week)</i>	Français/ Coréen <i>French/Korean</i>
<b>Garderie après-midi</b> <i>After-school childcare</i>	Semestriel		PS-GS	CP-CM2		L,M,J,V <i>Mon,Tue,Thu,Fri</i>	15H30	17H30	GU Léa	10	76 <i>(4 days/week)</i>	710 000 <i>(for 4days/week)</i>	Français/ Coréen <i>French/Korean</i>
<b>FLE</b> <i>French as foreign language</i>	Semestriel			CP CE1		Mardi Tue	15H30	16H30	DUVAL Arnaud	6	14	235 000	Français/ Coréen <i>French/Korean</i>
<b>FLE</b> <i>French as foreign language</i>	Semestriel			CE2 CM		Mardi Tue	16H40	17H40	DUVAL Arnaud	6	14	235 000	Français/ Coréen <i>French/Korean</i>
<b>Etude surveillée</b>	Semestriel			CP-CM2		Mardi Tue	15H30	16H30	DROUARD Christelle	10	14	135 000	Français <i>French</i>
<b>Art et Bricolage</b> <i>Art &amp; Craft</i>	Semestriel			CE2 CM		Mardi Tue	15H30	17H00	AN Jeongyeon	6	14	215 000	Français/ Coréen <i>French/Korean</i>
<b>Danse Contemporaine</b> <i>Contemporary Dance</i> <i>*Winter break</i>	Annuel			CM2	Collège	Mardi Tue	18H15	19H15	NAVARRO BARBEITO Alessandro	6	10+12	230 000	Anglais/Espagnol <i>English/Spanish</i>
<b>Danse Classique</b> <i>Ballet</i>	Semestriel		MS GS			Mardi Tue	15H30	16H30	KIM Sooyeon	6	14	145 000	Français/ Coréen <i>French/Korean</i>
			GS	CP CE1		Mardi Tue	16H40	17H40		6	14	145 000	
<b>English Book Club</b>	Annuel				6 <sup>e</sup> 5 <sup>e</sup>	Mardi Tue	17H15	18H15	Navajeev XAVIER	10	14+13	280 000	Français/Anglais <i>French/ English</i>
<b>Escrime Fencing</b>	Semestriel				Collège Lycée	Mardi Tue	17H30	19H30	BAGARRE Clément	10	14	260 000	Français <i>French</i>
<b>Eveil artistique autour d’un livre</b> <i>Kids drawing with stories</i>	Semestriel		MS			Mardi Tue	15H30	16H30	GELLEREAU Anne	6	14	170 000	Français <i>French</i>
<b>Football</b>	Semestriel			CE2-CM		Mardi Tue	16H10	17H40	LAPIERRE Julien	10	14	160 000	Français <i>French</i>
<b>Théâtre</b> Préparation et représentation d’une pièce	Annuel			CE2 CM		Mardi Tue	15H30	16H30	DEPOILLY Aline ORY Pierre	10	14+12	305 000	Français <i>French</i>
				collège			16H40	17H40		10	14+12	305 000	

# Planning - Mercredi *Wednesday*

Nom activité <i>Activity</i>	Période <i>Bi-yearly ('semestriel') or yearly ('annuel') registration</i>	Risque de fermeture en cas de crise sanitaire	Niveau			Jour <i>Day</i>	Heure début <i>From</i>	Heure fin <i>To</i>	Nom animateur <i>Facilitator</i>	Effectif max <i>max capacity</i>	Nb de séances <i>Nb of sessions</i>	Prix indicatif <i>Price KRW</i>	Langue <i>Language</i>
			Maternelle <i>Kindergarten</i>	Elémentaire <i>Elementary</i>	Secondaire <i>Middle &amp; High school</i>								
<b>Garderie matin</b> <i>Morning childcare</i>	Semestriel		PS-GS	CP-CM2		Tous les jours <i>Everyday</i>	8H00	8H30	GU Léa	10	95 <i>(5 days/week)</i>	220 000 <i>(for 5 days/week)</i>	Français/ Coréen <i>French/Korean</i>
<b>Art et Bricolage</b> <i>Art &amp; Craft</i>	Semestriel			CE CM		Mercredi <i>Wed</i>	12H00	13H30	AN Jeongyeon	6	15	230 000	Français/ Coréen <i>French/Korean</i>
				CP CE		Mercredi <i>Wed</i>	13H40	15H10		6	15	230 000	
<b>Basketball</b>	Semestriel				6 <sup>e</sup> 5 <sup>e</sup>	Mercredi <i>Wed</i>	16H00	17H30	BAGARRE Clément	10	15	195 000	Français <i>French</i>
	Semestriel				4 <sup>e</sup> -Tle	Mercredi <i>Wed</i>	17H40	19H40		10	15	260 000	
<b>Ensemble à cordes</b> <i>String ensemble</i>	Annuel				Collège	Mercredi <i>Wed</i>	17H00	18H00	YU Sunnah	10	15+13	375 000	Anglais <i>English</i>
<b>Escrime</b> <i>Fencing</i>	Semestriel				CE2 CM	Mercredi <i>Wed</i>	14H30	16H00	BAGARRE Clément	10	15	210 000	Français <i>French</i>
<b>Eveil musical</b> <i>Kids music</i>	Semestriel		GS CP			Mercredi <i>Wed</i>	12H00	13H00	KIM Eunkyong Stella	6	15	200 000	Français/ Coréen <i>French/Korean</i>
			MS GS			Mercredi <i>Wed</i>	13H10	14H10		6	15	200 000	
<b>Football</b>	Semestriel				CP CE1	Mercredi <i>Wed</i>	12H00	13H00	LAPIERRE Julien	10	15	115 000	Français <i>French</i>
<b>Football</b> <i>*Arrêt hivernal Winter break</i>	Annuel				6 <sup>e</sup> 5 <sup>e</sup>	Mercredi <i>Wed</i>	17H20	18H50	POMMET Guillaume	10	10+12	255 000	Français <i>French</i>
<b>FunFun Music</b>	Semestriel				CE2 CM	Mercredi <i>Wed</i>	14H20	15H50	KIM Eunkyong Stella	6	15	295 000	Français/ Coréen <i>French/Korean</i>
<b>Funny Clay Art</b>	Semestriel		MS GS			Mercredi <i>Wed</i>	12H00	13H00	YUN Eunkyong	6	15	155 000	Français/ Coréen <i>French/Korean</i>
			GS	CP		Mercredi <i>Wed</i>	13H10	14H40		6	15	230 000	

# Planning - Mercredi Wednesday (suite)

Nom activité Activity	Période Bi-yearly ('semestriel') or yearly ('annuel') registration	Risque de fermeture en cas de crise sanitaire	Niveau			Jour Day	Heure début From	Heure fin To	Nom animateur Facilitator	Effectif max max capacity	Nb de séances Nb of sessions	Prix indicatif Price KRW	Langue Language
			Maternelle Kindergarten	Elémentaire Elementary	Secondaire Middle & High school								
Parcours Gymnastique	Semestriel			CP CE1		Mercredi Wed	13H10	14H10	LAPIERRE Julien	10	15	125 000	Français French
			MS GS			Mercredi Wed	14H10	13H10		10	15	125 000	
Sports collectif	Semestriel			CE2 CM		Mercredi Wed	13H00	14H30	BAGARRE Clément	10	15	205 000	Français French
Taekwondo	Semestriel		GS	CP		Mercredi Wed	15H10	16H10	YOO Hyebin	10	15	135 000	Français French
	Semestriel			CP CE1		Mercredi Wed	16H20	17H20		10	15	135 000	
	Semestriel			CE2 CM	Collège	Mercredi Wed	17H30	19H00		10	15	205 000	
Théâtre d'improvisation	Semestriel				2nde-Tle	Mercredi Wed	16H10	17H10	DAVID Anthony	8	15	150 000	Français French
					5 <sup>e</sup> -3e	Mercredi Wed	17H20	18H20		8	15	150 000	
Ukulele	Annuel		GS	CP CE1		Mercredi Wed	13H10	14H10	YU Suhnah	4	15+13	375 000	Anglais English
	Annuel			CE2 CM		Mercredi Wed	15H40	16H40		4	15+13	375 000	
Violon	Annuel		GS	CP CE1		Mercredi Wed	12H00	13H00	YU Suhnah	4	15+13	375 000	Anglais English
	Annuel			CE2 CM		Mercredi Wed	14H30	15H30		4	15+13	375 000	
Web Radio (Bilingue)	Semestriel			CM	Collège	Mercredi Wed	13H10	14H10	JOHN Eva LEAVY Alan	10	15	260 000	Anglais/Français English/French

# Planning - Jeudi *Thursday*

Nom activité <i>Activity</i>	Période <i>Bi-yearly ('semestriel') or yearly ('annuel') registration</i>	Risque de fermeture en cas de crise sanitaire	Niveau			Jour <i>Day</i>	Heure début <i>From</i>	Heure fin <i>To</i>	Nom animateur <i>Facilitator</i>	Effectif max <i>max capacity</i>	Nb de séances <i>Nb of sessions</i>	Prix indicatif <i>Price KRW</i>	Langue <i>Language</i>
			Maternelle <i>Kindergarten</i>	Elémentaire <i>Elementary</i>	Secondaire <i>Middle &amp; High school</i>								
<b>Garderie matin</b>	Semestriel		PS-GS	CP-CM2		Tous les jours <i>Everyday</i>	8H00	8H30	GU Léa	10	95 <i>(5 days/week)</i>	220 000 <i>(for 5 days/week)</i>	Français <i>French</i>
<b>Garderie après-midi</b> <i>After-school childcare</i>	Semestriel		PS-GS	CP-CM2		L,M,J,V <i>Mon,Tue,Thu,Fri</i>	15H30	17H30	GU Léa	10	76 <i>(4 days/week)</i>	710 000 <i>(for 4days/week)</i>	Français/ Coréen <i>French/Korean</i>
<b>Etude surveillée</b>	Semestriel			CP-CM2		Jeudi <i>Thu</i>	15H30	16H30	MARCHAL Laure	10	17	165 000	Français <i>French</i>
<b>Art et Bricolage</b> <i>Art &amp; Craft</i>	Semestriel		GS	CP		Jeudi <i>Thu</i>	15H30	17H00	AN Jeongyeon	6	17	260 000	Français/ Coréen <i>French/Korean</i>
<b>Danse Classique</b> <i>Ballet</i>	Semestriel		MS GS			Jeudi <i>Thu</i>	15H30	16H30	KIM Sooyeon	6	17	175 000	Français/ Coréen <i>French/Korean</i>
			GS	CP CE1		Jeudi <i>Thu</i>	16H40	17H40		6	17	175 000	
<b>Football</b> <i>*Arrêt hivernal Winter break</i>	Annuel				4 <sup>e</sup> 3 <sup>e</sup>	Jeudi <i>Thu</i>	17H10	19H10	LEROY Fabien	10	11+12	355 000	Français <i>French</i>
<b>Kids Yoga (Petits yogis)</b>	Semestriel			CE2 CM		Jeudi <i>Thu</i>	15H15	16H15	CHAE Jeongmin	6	17	155 000	Français/Coréen <i>French/Korean</i>
<b>Mini sport</b>	Semestriel		MS			Jeudi <i>Thu</i>	15H30	16H30	GELLEREAU Anne	10	17	155 000	Français <i>French</i>
<b>Sciences</b>	Semestriel			CM		Jeudi <i>Thu</i>	15H30	17H00	OCHS Matthieu	10	17	260 000	Français <i>French</i>
<b>Tennis de table</b> <i>Pingpong</i>	Semestriel			CE2 CM		Jeudi <i>Thu</i>	15H30	17H00	LAPIEERE Julien	8	17	225 000	Français <i>French</i>
<b>Théâtre en Coréen</b> <i>Theater in Korean</i>	Semestriel			CE2 CM		Jeudi <i>Thu</i>	15H30	17H00	JO Hanbyul Pauline	8	17	260 000	Coréen/Français <i>Korean/ French</i>
<b>Volleyball</b>	Semestriel				5 <sup>e</sup> -2 <sup>nde</sup>	Jeudi <i>Thu</i>	17H30	19H00	BAGARRE Clément	10	17	235 000	Français <i>French</i>



# Planning - Vendredi *Friday*

Nom activité <i>Activity</i>	Période <i>Bi-yearly ('semestriel') or yearly ('annuel') registration</i>	Risque de fermeture en cas de crise sanitaire	Niveau			Jour <i>Day</i>	Heure début <i>From</i>	Heure fin <i>To</i>	Nom animateur <i>Facilitator</i>	Effectif max <i>max capacity</i>	Nb de séances <i>Nb of sessions</i>	Prix indicatif <i>Price KRW</i>	Langue <i>Language</i>
			Maternelle <i>Kindergarden</i>	Elémentaire <i>Elementry</i>	Secondaire <i>Middle &amp; High school</i>								
<b>Garderie matin</b> <i>Morning childcare</i>	Semestriel		PS-GS	CP-CM2		Tous les jours <i>Everyday</i>	8H00	8H30	GU Léa	10	95 <i>(5 days/week)</i>	220 000 <i>(for 5 days/week)</i>	Français <i>French</i>
<b>Garderie après-midi</b> <i>After-school childcare</i>	Semestriel		PS-GS	CP-CM2		L,M,J,V <i>Mon, Tue, Thu, Fri</i>	15H30	17H30	GU Léa	10	76 <i>(4 days/week)</i>	710 000 <i>(for 4 days/week)</i>	Français/ Coréen <i>French/Korean</i>
<b>FLE</b> <i>French as foreign language</i>	Semestriel			CP CE1		Vendredi <i>Fri</i>	15H30	16H30	DUVAL Arnaud	6	17	285 000	Français/ Coréen <i>French/Korean</i>
<b>FLE</b> <i>French as foreign language</i>	Semestriel			CE2 CM		Vendredi <i>Fri</i>	16H40	17H40	DUVAL Arnaud	6	17	285 000	Français/ Coréen <i>French/Korean</i>
<b>Etude surveillée</b>	Semestriel			CP-CM2		Vendredi <i>Fri</i>	15H30	16H30	LLAGARIA Cécile	10	17	165 000	Français <i>French</i>
<b>Basketball/ Handball</b>	Semestriel			CM	6 <sup>e</sup>	Vendredi <i>Fri</i>	16H40	17H40	LAPIERRE Julien	10	17	225 000	Français <i>French</i>
<b>Danse Classique</b> <i>Ballet</i>	Semestriel		GS	CP CE1		Vendredi <i>Fri</i>	15H30	16H30	KIM Sooyeon	6	17	175 000	Français/ Coréen <i>French/Korean</i>
				CE2 CM		Vendredi <i>Fri</i>	16H40	17H40		8	17	175 000	
<b>English songs &amp; stories</b>	Semestriel			CP CE1		Vendredi <i>Fri</i>	15H15	16H15	LEAVY Alan	8	17	170 000	Anglais <i>English</i>
<b>Parcours Gymnastique</b>	Semestriel			CE2 CM		Vendredi <i>Fri</i>	15H30	16H30	LAPIERRE Julien	10	17	140 000	Français <i>French</i>
<b>Pratique du français autour d'un jeu de société</b> <i>Board game in French</i>	Semestriel		MS GS			Vendredi <i>Fri</i>	15H30	16H30	GELLEREAU Anne	6	17	190 000	Français <i>French</i>
<b>Ukulele</b>	Annuel			CE2 CM		Vendredi <i>Fri</i>	16H40	17H40	YU Suhnah	4	17+13	400 000	Anglais <i>English</i>
<b>Violon</b> <i>Violin</i>	Annuel			CE2 CM		Vendredi <i>Fri</i>	15H30	16H30	YU Suhnah	4	17+13	400 000	Anglais <i>English</i>

# Déroulement des inscriptions

*Registration process*

# Calendrier des inscriptions du 1<sup>er</sup> semestre

Registration schedule

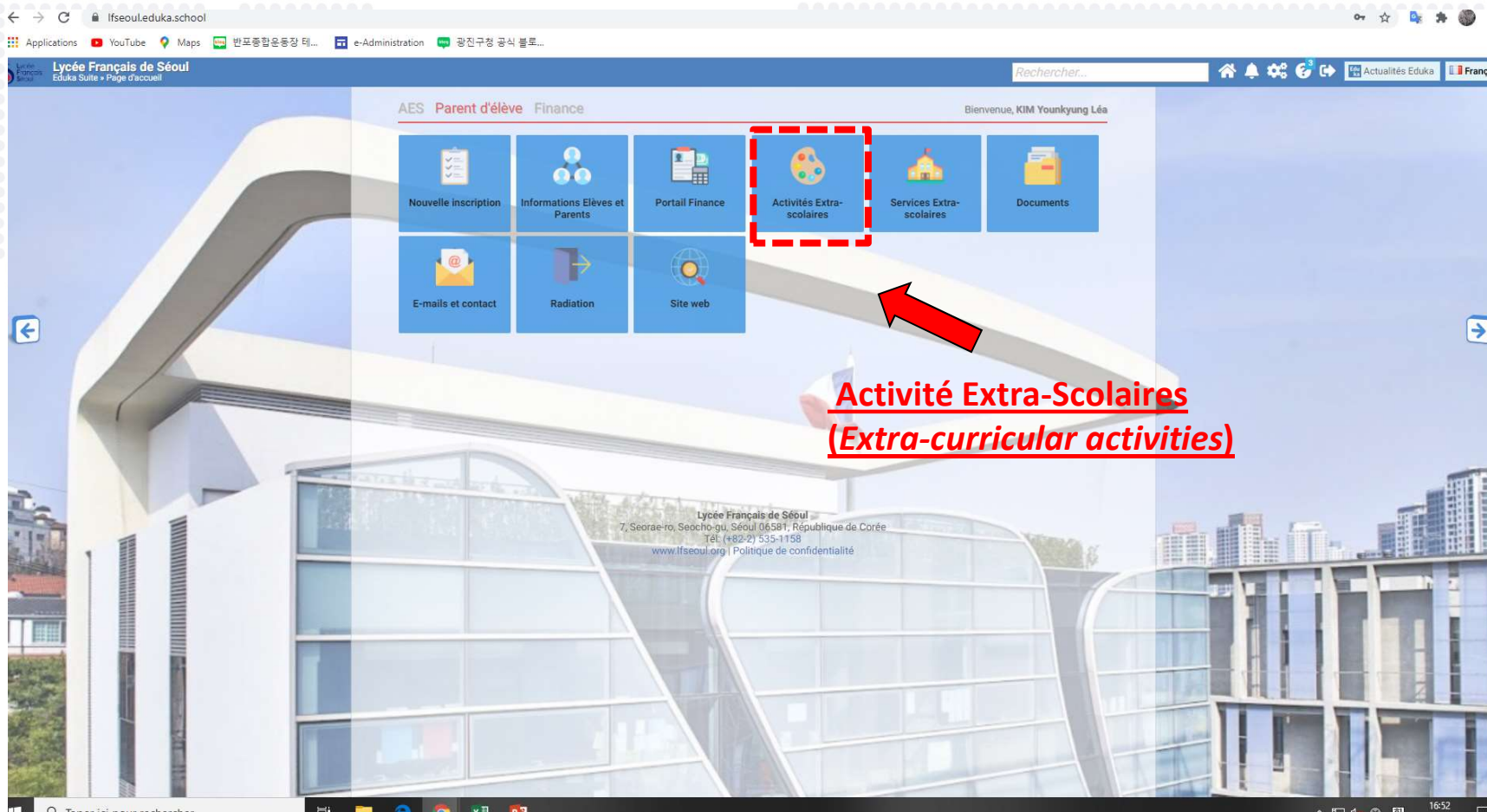
Lun Mon	Mar Tue	Mer Wed	Jeu Thu	Ven Fri	Sam Sat	Dim Sun
06 Sept. <b>Début des services garderie</b> <i>(Beginning of childcare services)</i>	07 sept.	08 sept. <b>A partir de 22H</b> 1 <sup>ère</sup> Inscription AES <b>(From 10 PM</b> 1st AES registration)	09 sept. 1 <sup>ère</sup> Inscription AES <i>(1st AES registration)</i>	10 sept.	11 sept.	12 sept.
13 sept. 1 <sup>er</sup> Résultat AES <i>(1st AES result)</i>	14 sept. 2 <sup>nde</sup> Inscription AES <i>(2<sup>nd</sup> AES registration)</i>	15 sept. 2 <sup>nde</sup> Inscription AES <i>(2<sup>nd</sup> AES registration)</i>	16 sept.	17 sept. <b>Résultat Final AES</b> <i>(final AES result)</i>	18 sept. <i>Chuseok</i>	19 sept. <i>Chuseok</i>
20 sept. <i>Chuseok</i>	21 sept. <i>Chuseok</i>	22 sept. <i>Chuseok</i> Date limite de paiement <i>(Payment Due date)</i>	23 sept. <b>Début des AES</b> <i>(Beginning of AES)</i>	24 sept.	25 sept.	26 sept.

# Catalogue et Inscription sur Eduka

Brochure and registration on Eduka

**Pour inscrire votre enfant (To register) : EDUKA ->Activité Extra-Scolaires**

<https://lfseoul.eduka.school/>



**Activité Extra-Scolaires**  
**(Extra-curricular activities)**



# Catalogue et Inscription sur Eduka

## Brochure and registration on Eduka

du ka

Rechercher...

Activités Extra Scolaires 2021/22

Eduka Suite » Activités Extra Scolaires

Navigation

2021/22

Bienvenue sur la page d'accueil des Activités Extra Scolaires.

Welcome to the Extra Curricular activities Home page.

방과후교실 (AES) 페이지에 오신 것을 환영합니다.

Toute l'équipe des AES est heureuse de vous proposer pour cette rentrée 2021-2022 toujours plus d'activités !  
Quelques dates importantes à retenir :

The AES team is happy to offer you many interesting activities for this 2020-2021 school year!  
Some important dates to remember:

2021-2022 학년에도 LFS 학생들의 즐거운 방과 후 교실을 만들기 위해 노력하겠습니다!  
방과 후 교실 운영 일정은 다음을 참조해주세요.

Evènement	Date
<b>Premier semestre (1st semester)</b>	
1ere inscription (1st round of registration)	9/8-9/9
Résultat d'inscription (1st result)	9/13
2nde inscription (2nd round of registration)	9/14-9/15
Resultat final (Final result)	9/17
Date limite de paiement (Payment due date)	9/22
Debut 1er semestre ( Beginning of 1st semester)	9/23
Arret hivernal (Winter break) * only outdoor activities	Jan-Feb
Fin 1er semestre (End of 1st semester)	2/11
Semaine de rattrapage (Make-up sessions)	2/14-2/18
<b>Seconde semestre (2nd semester)</b>	

Actualités

MARDI 15 JUIN 2021

Planning de rattrapage AES-2nd semestre 2020/2021

**Vérifiez bien que vous êtes sur l'année 2021/22**  
**(Make sure that you are on the year 2021/22)**



# Catalogue et Inscription sur Eduka

Brochure and registration on Eduka

→ ↻ 🔒 lfseoul.eduka.school/services/activities/main

AES secondaires ( <i>middle and highschool activities</i> )	6/10
AES sportives annuelles ( <i>annual outdoor sports activities</i> )	6/10
AES primaires autres ( <i>other elementary activities</i> )	6/18
Semaines de rattrapage ( <i>Make-up sessions</i> )	
AES secondaires ( <i>middle and highschool activities</i> )	6/13-7/1
AES sportives annuelles ( <i>annual outdoor sports activities</i> )	6/13-7/1
AES primaires autres ( <i>other elementary activities</i> )	6/20-7/1
Fete des AES ( <i>End of year AES festival</i> )	6/11

**C'est parti ! Cliquez sur chaque élève pour effectuer ou visualiser l'inscription.**  
**Let's go ! Click on each student to complete or view the registration.**  
등록을 원하시면 각 학생을 클릭해 주세요.

**Aucune inscription enregistrée pour l'instant.**  
Cliquez ici pour accéder au planning et effectuer une ou plusieurs inscriptions.

**Aucune inscription enregistrée pour l'instant.**  
Cliquez ici pour accéder au planning et effectuer une ou plusieurs inscriptions.

**Cliquez ici (pour inscription de chaque enfant)**  
**(Click here for registration of each student, one by one)**

Lycée Français de Séoul  
7, Seorae-ro, Seocho-gu, Séoul 06581, République de Corée

# Catalogue et Inscription sur Eduka

Brochure and registration on Eduka

Parent d'élève

Eduka Suite » Activités Extra Scolaires

Navigation

Inscriptions **Catalogue** Planning

Catalogue des activités proposées à votre établissement. Tous réservés de places disponibles.

Arts

Arts et Bricolage

Semestrielle  
... LMMJVSD

Culture

Club EDD

Science

Web Radio LFS

Français de Séoul

**1/ Cliquez sur 'Catalogue' pour voir le catalogue**  
**(Click on 'Catalog' to see the detailed brochure of**  
**all the activities)**

**2/ Cliquez pour le détail de chaque activité**  
**(Click for each activity's detailed information)**

# Catalogue et Inscription sur Eduka

Brochure and registration on Eduka

**Arts et Bricolage**

Inscription **Présentation du service**

- Animatrice : AN Jeong Yeon
- Activité semestrielle (*semestrial activity*)
- Lieu (*Location*) : LFS
- Activité de création manuelle (dessin, collage, bricolage, peinture) stimulant la créativité de l'enfant, idéal pour son développement (patience, apprentissage visuel, exploration de cultures et idées diverses, etc.).



Fermer

# Déroulement des inscriptions aux AES/SES

Registration process

Parent d'élève

Eduka Suite » Activités Extra Scolaires

Navigation



Accueil

Parent d'élève

Nouvelle inscription

Réinscription

Radiation

Pronote

Informations Elèves et Pare...

Portail Finance

Activités Extra-scolaires

Services Extra-scolaires

Documents

E-mails et contact

Site web LFS

Français de Séoul

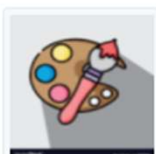
Inscriptions

Catalogue

Planning

Catalogue des activités proposées à votre enfant sous réserve de places disponibles.

Arts



Arts et Bricolage

Semestrielle  
... LMMJVSD

**Cliquez 'Inscriptions' pour inscrire**  
**(Click 'Subscriptions' to register)**

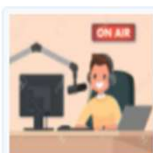
Culture



Club EDD



Science

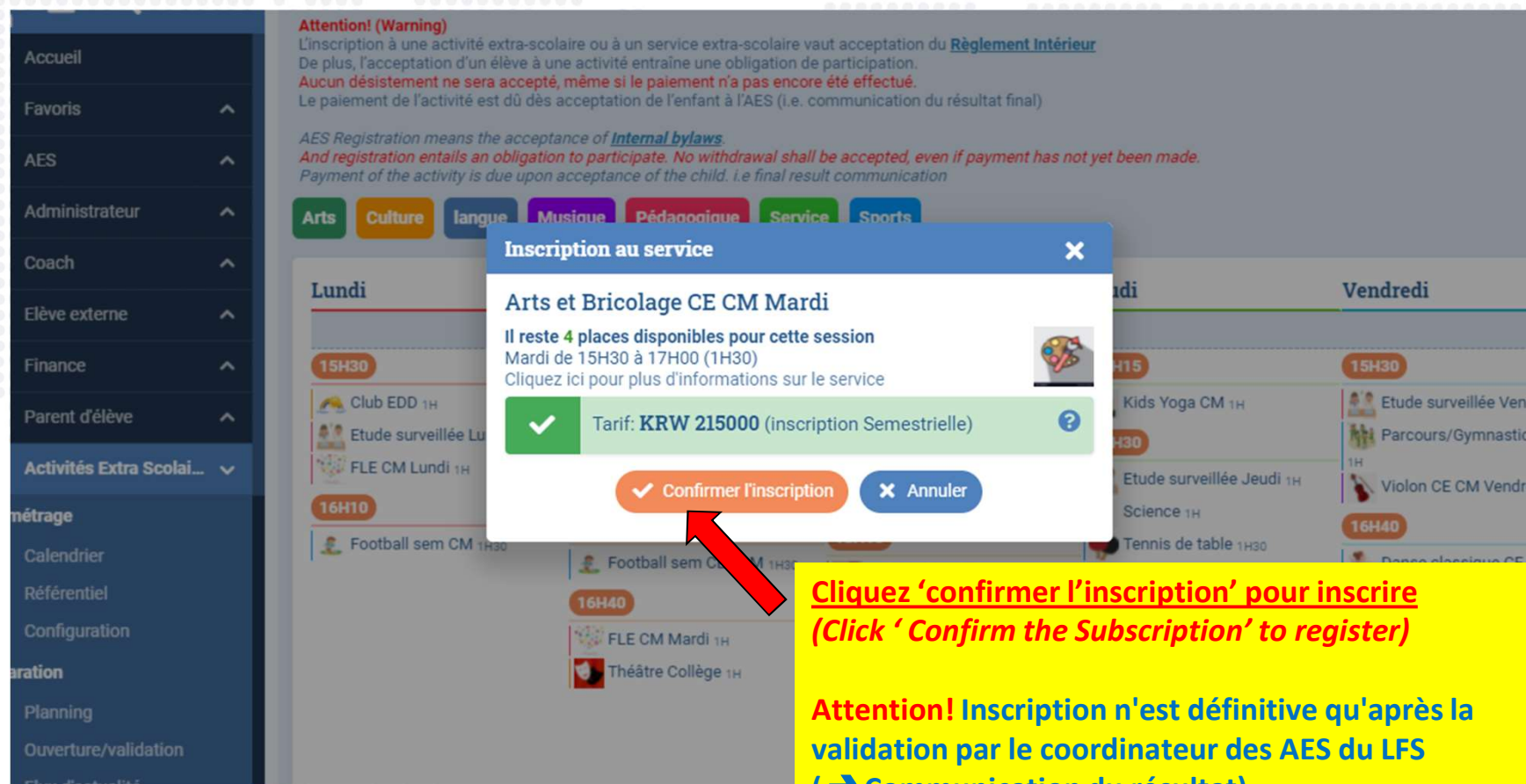


Web Radio LFS



# Déroulement des inscriptions aux AES/SES

Registration process



**Attention! (Warning)**  
L'inscription à une activité extra-scolaire ou à un service extra-scolaire vaut acceptation du [Règlement Intérieur](#)  
De plus, l'acceptation d'un élève à une activité entraîne une obligation de participation.  
**Aucun désistement ne sera accepté, même si le paiement n'a pas encore été effectué.**  
Le paiement de l'activité est dû dès l'acceptation de l'enfant à l'AES (i.e. communication du résultat final)

AES Registration means the acceptance of [Internal bylaws](#)  
And registration entails an obligation to participate. No withdrawal shall be accepted, even if payment has not yet been made.  
Payment of the activity is due upon acceptance of the child. i.e final result communication

Arts Culture Langue Musique Pédagogique Service Sports

**Inscription au service**

Arts et Bricolage CE CM Mardi

Il reste **4** places disponibles pour cette session  
Mardi de 15H30 à 17H00 (1H30)  
Cliquez ici pour plus d'informations sur le service

Tarif: **KRW 215000** (inscription Semestrielle)

✓ Confirmer l'inscription ✕ Annuler

**Cliquez 'confirmer l'inscription' pour inscrire  
(Click ' Confirm the Subscription' to register)**

**Attention! Inscription n'est définitive qu'après la  
validation par le coordinateur des AES du LFS  
( → Communication du résultat)**

**Warning!  
Registration is only final after validation by the LFS'  
AES coordinator ( → Communication of the result)**



# Déroulement des inscriptions aux AES/SES

*Registration process*

## Pour inscrire votre enfant

(inscription en ligne uniquement)

*To register (on-line registration only)*

du 8 septembre (**22H**) au 9 septembre

*(from 9/8 **10 PM** to 9/9)*

<https://lfseoul.eduka.school/>